

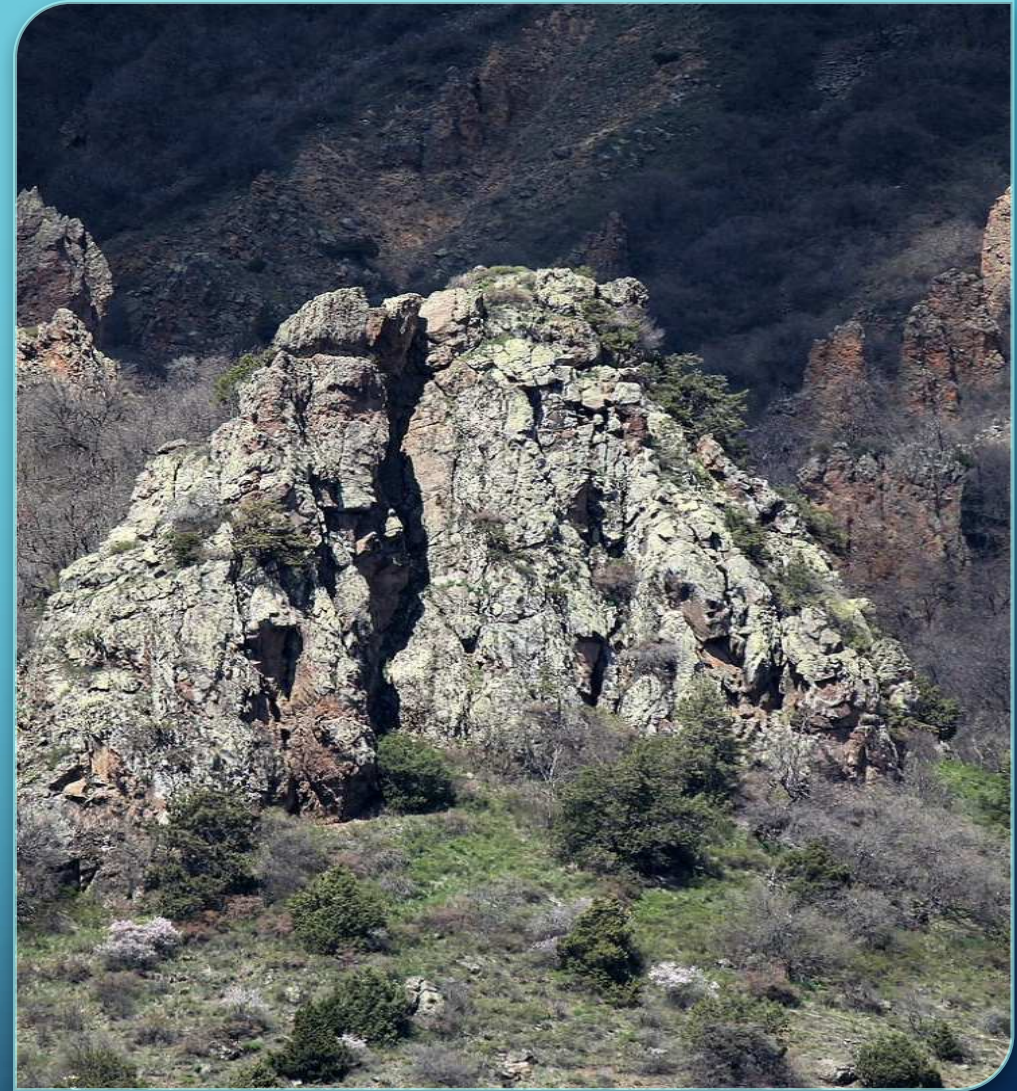
**ԱՅԳԵՍՏԱՆԻ ՄԻՋՆԱԿԱՐԳ ԴՊՐՈՑ ՊՈԱԿ
ԱՌԱՐԿԱ- ՀԱՅՈՑ ՊԱՏՄՈՒԹՅՈՒՆ
ՈՒՍՈՒՑԻՉՆԵՐ- Վ. ՄԻՍԱԿՅԱՆ, Լ.
ՄԱԿԱՐՅԱՆ**

**ԹԵՄԱ- ՀՆՕՐՅԱ ԴՎԻՆ.ՆՈՐՕՐՅԱ
ԲԱՑԱՀԱՅՏՈՒՄՆԵՐ**

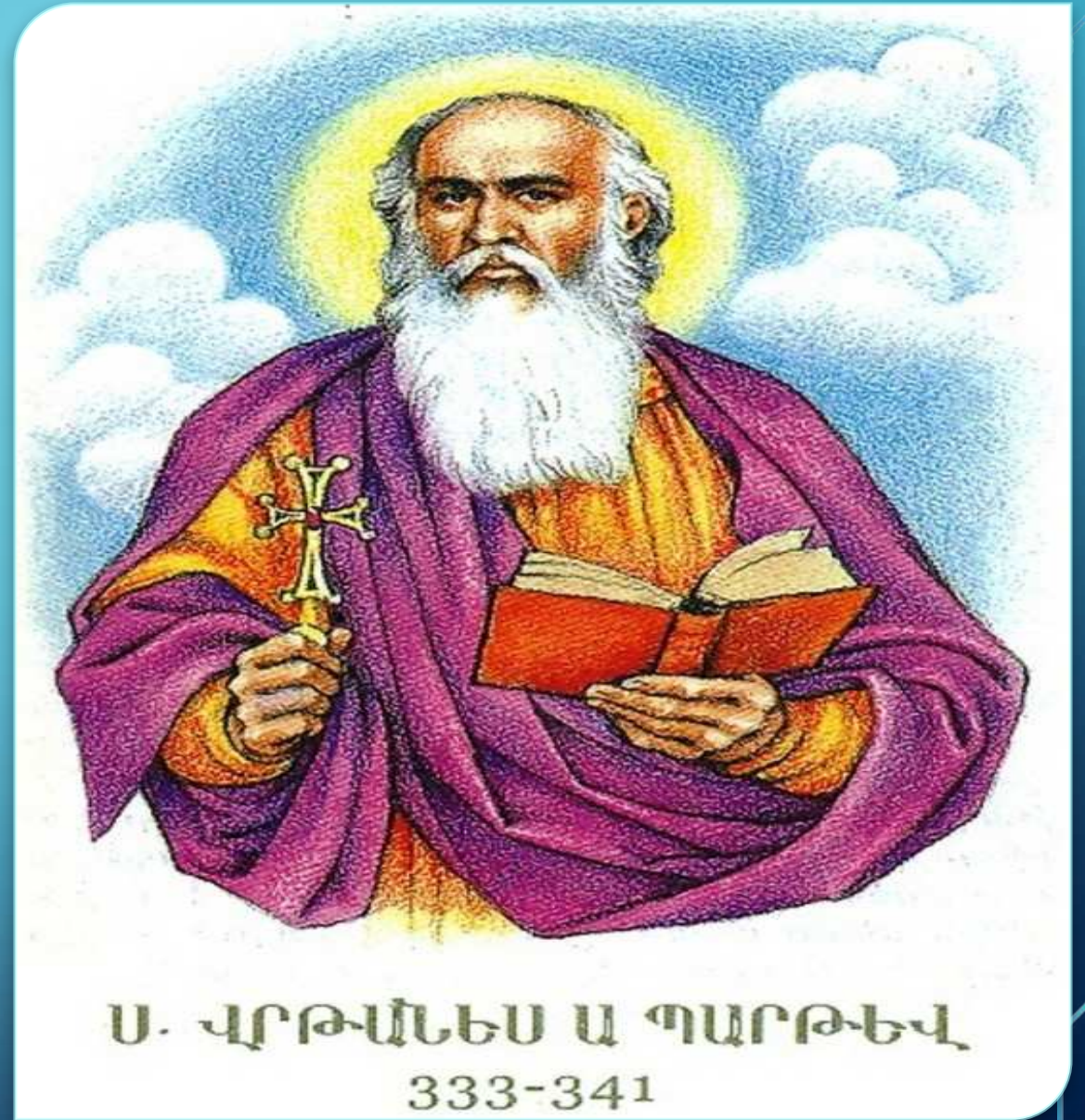
Խոսքով 3-րդ Կոտակ:Տրդատ
Մեծի և նրա որդու՝ Խոսքով III
Կոտակի (330-338 թթ.) օրոք
ամրապնդվում է Հայոց
աշխարհի պաշտպանական
հզորությունը, տնտեսությունն ու
քաղաքաշինությունը վերելք են
ապրում:



**Խոսրով Բ Կոտակ թագավորի
երկրաբանական հուշարձանը գտնվում է
«Խոսրովի անտառ» պետական արգելոցի
տարածքում: Այն մինչ օրս չի ներառվել
Բնության պետական հուշարձանների
ցանկում:**



Վրթանես Ա Պարթևի գլխավորած
հակապարսկական
խմբակցությունը Խոսրովի գահ
բարձրացրեց Կոստանդիանոս
կայսեր ուժերով:



Կոտակ՝ նշանակում է կարճահասակ,
փոքրամարմին: Բայց, փոքրամարմին ու
թուլկամ այս գահակալը իր կարճատև
թագավորության շրջանում հասցրեց
երկու մեծագործություն էլ կատարել...



ԳԱՀ ԲԱՐՁՐԱՆԱԼՈՎ՝ ԽՈՍՐՈՎԸ
ՁԵՌՆԱՄՈՒԽ ԵՂԱՎ ՆՈՐ՝ ԴՎԻՆ
ՄԱՅՐԱՔԱՂԱՔԻ ԿԱՌՈՒՑՄԱՆԸ: ՔԱՆԻ, ՈՐ
ԱՐԱՔՍԸ ՓՈԽԵԼ ԵՐ ՀՈՒՆԸ ԵՒ ՆԱԽԿԻՆ
ՀՈՒՆԻ ՄԵՉ՝ ԱՐՏԱՇԱՏ ՄԱՅՐԱՔԱՂԱՔԻ
ՄԱՏՈՒՅՑՆԵՐՈՒՄ ՃԱՀԻՃՆԵՐ ԵՒՆ
ԱՌԱՋԱՑԵԼ, ԱՐՔԱՆ ԱՐՏԱՇԱՏԻՑ ՈՉ
ՀԵՌՈՒ ՆՈՐ ՄԱՅՐԱՔԱՂԱՔ ԿԱՌՈՒՑԵՑ, ՈՐ
ՀԵՏԱԳԱՅՈՒՄ ԲԱՐԳԱՎԱՃԵՑ ՈՒ ԴԱՐՁԱՎ
ՀԱՅՈՑ ՄԻՋՆԱԴԱՐՅԱՆ ԱՄԵՆԱՄԵԾ
ՔԱՂԱՔՆԵՐԻՑ ՄԵԿԸ



ԽՈՍՐՈՎ ԿՈՏԱԿԸ ՏՆԿԵՑ ՏԱՃԱՐ
ՄԱՅՐԻ ԵՒ ԽՈՍՐՈՎԻ
ԱՆՏԱՌՆԵՐԸ՝ ՈՐՊԵՍ ԱՐՔՈՒՆԻ
ՈՐՍԱՏԵՂԻՆԵՐ: ԽՈՍՐՈՎԻ
ԱՐԳԵԼՈՑԸ ՄԵՉ ՀԱՍԱԾ
ՀՆԱԳՈՒՅՆ ԱՐԳԵԼՈՑՆ Է
ԱՇԽԱՐՀՈՒՄ

ԱՐՇԱԿՈՒՆՅԱՑ
ԱՐՔԱՆԵՐ



Հայաստանի մայրաքաղաքները



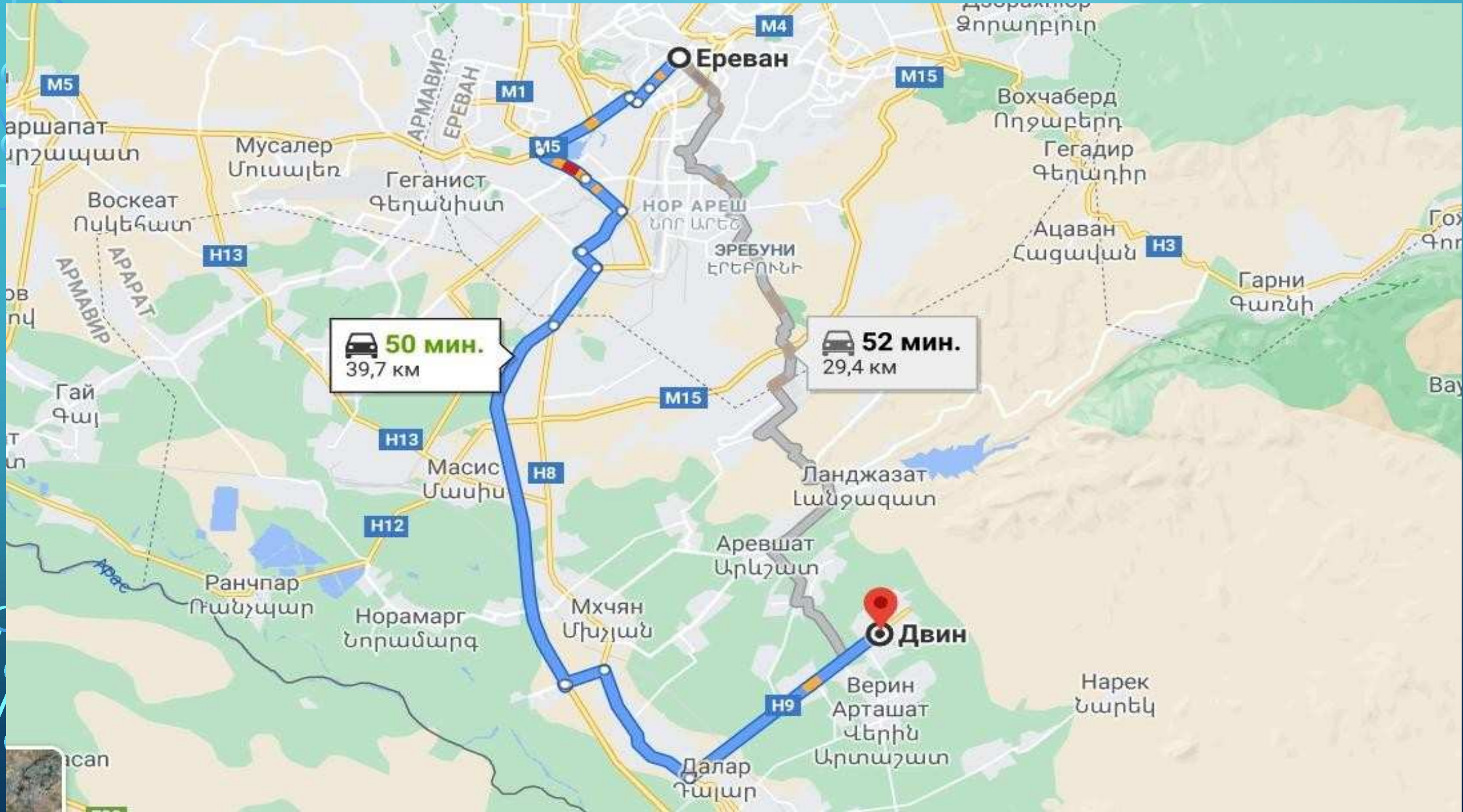
- Հայաստանի մայրաքաղաքներն են
- Պանոս
- Արմավիրը
- Երվանդաշատը
- Արտաշատը
- Տիգրանակերտը
- Վաղարշապատը
- Գլինը ←
- Բազարանը
- Երակաձանը
- Կարսը
- Անին:
- Դրանք 12-ն են:

• **Դվին (արաբ. Դաբիլ, հուն. Դուվիոս), Հայաստանի պատմական մայրաքաղաքներից մեկը: Հիմնադրվել է 4-րդ դարի առաջին կեսին: Գտնվում է Այրարատ նահանգի Հայոց Ոստան գավառում (գավառը քաղաքի անունով կոչվել է Ոստան Դվնո): Ըստ պատմահայր Մովսես Խորենացու՝ «Դվին» բառը պարսկերեն ծագում ունի և նշանակում է բլուր: Փավստոս Բուզանդի կարծիքով Դվինը բլուրի անվանումն է:**



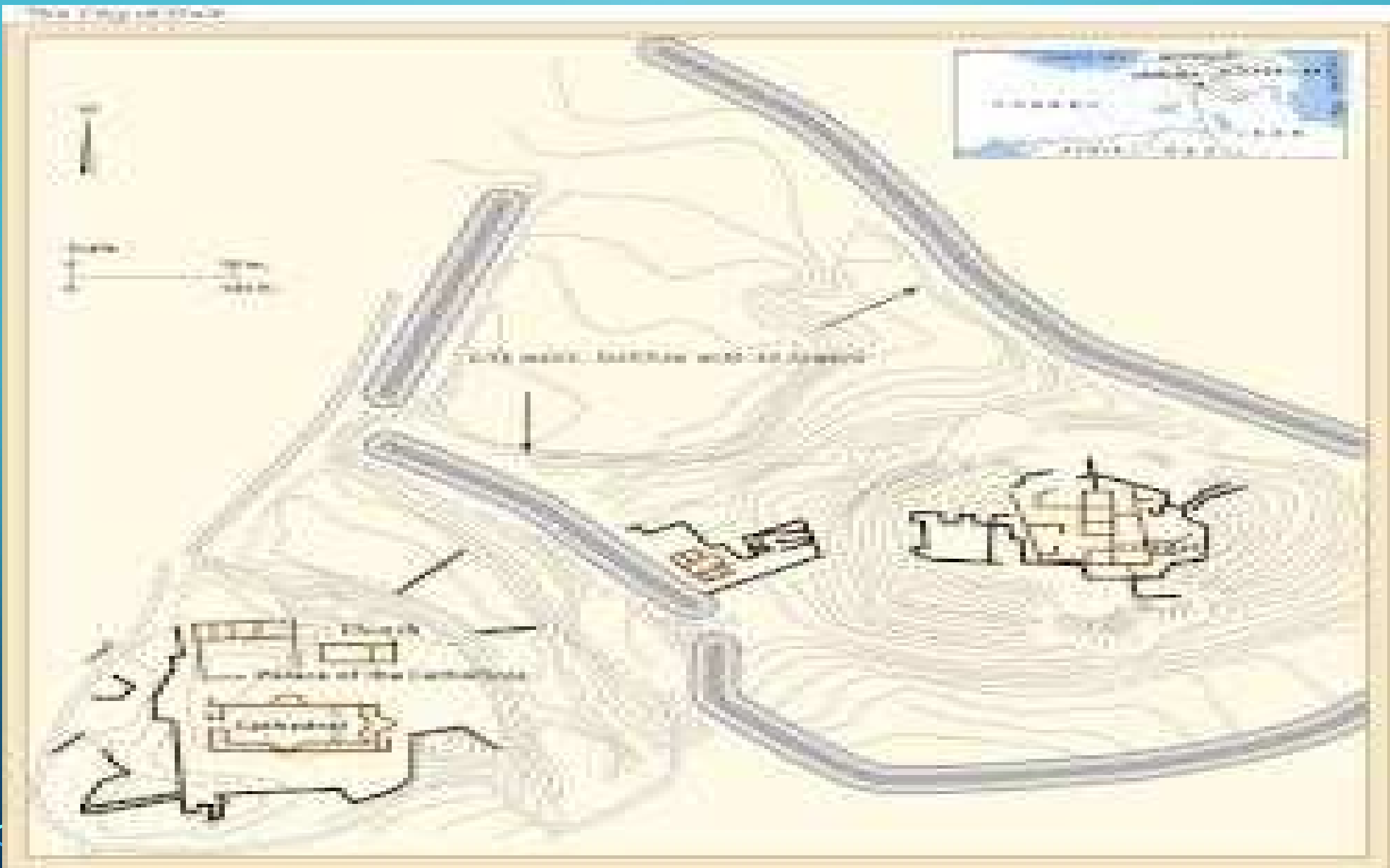
ԴՎԻՆԻ ՀԱՏԱԿԱԳԻԾ



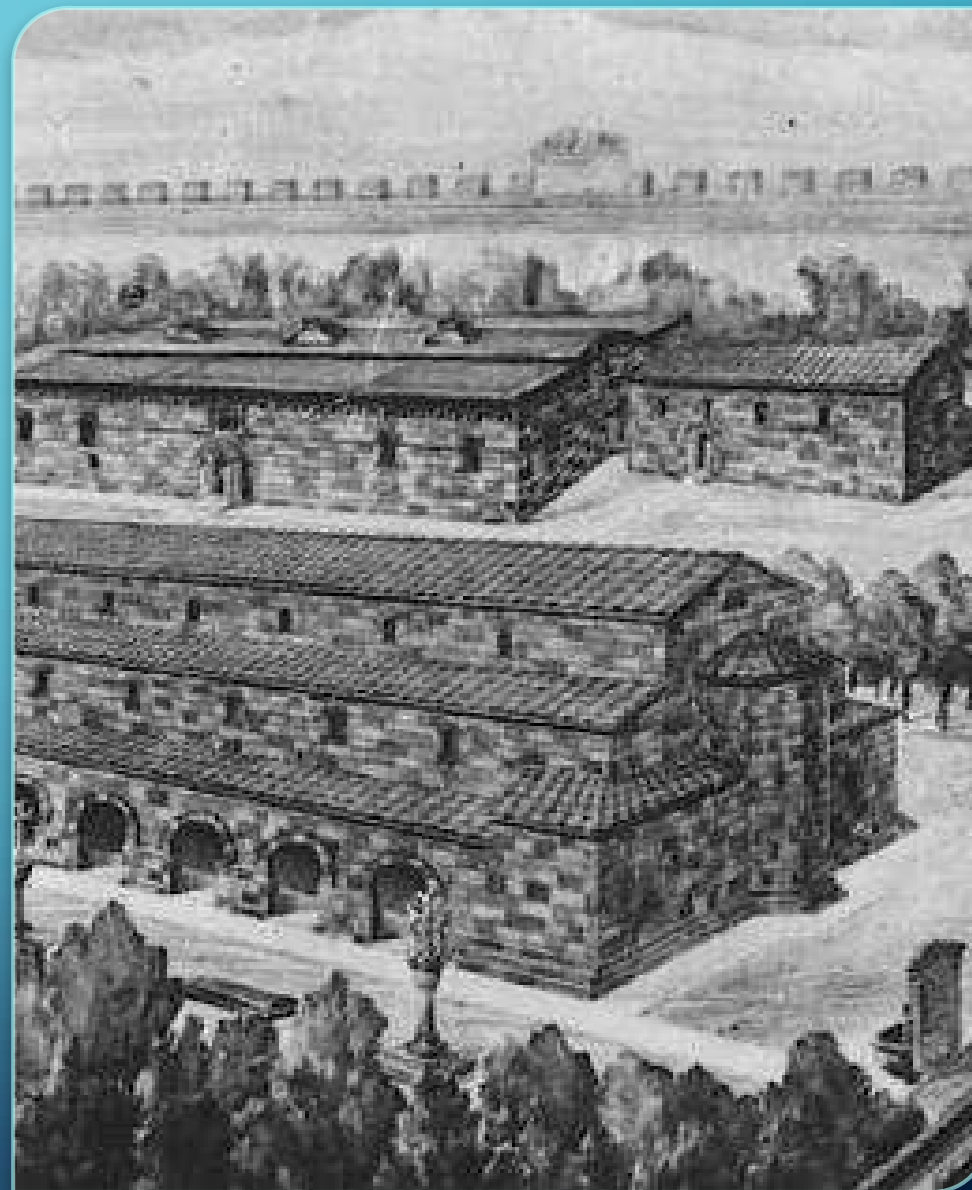


ՀԱՅՈՑ ՄԱՅՐԱԲԱՂԱՔՆԵՐԸ





Դվին քաղաքի կենտրոնական
հրապարակը: Աջում Հայոց
կաթողիկոսարանն է՝ իր
բազիլիկայով (6-րդ դար), ձախում
կաթողիկոսի վեհարանը (5-րդ
դար): Նկարված է Ա. Պատրիկի
կողմից՝ վերակառուցված Ա.
Քոչինյանի գծագրերից



ԴՎԻՆԻ ԲՐԳԱՁԵԻ ԲԼՈՒՐ





YN
MAIL





Տաճարի արևելյան կողմը



**Միջնաբերդի ավերակները
հարավային կողմից**





ԲԱՐԻ
ՓԱՆՈՒՍ

Խոսրովի
անտառ

WELCOME TO
KHOSROV FOREST
STATE RESERVE

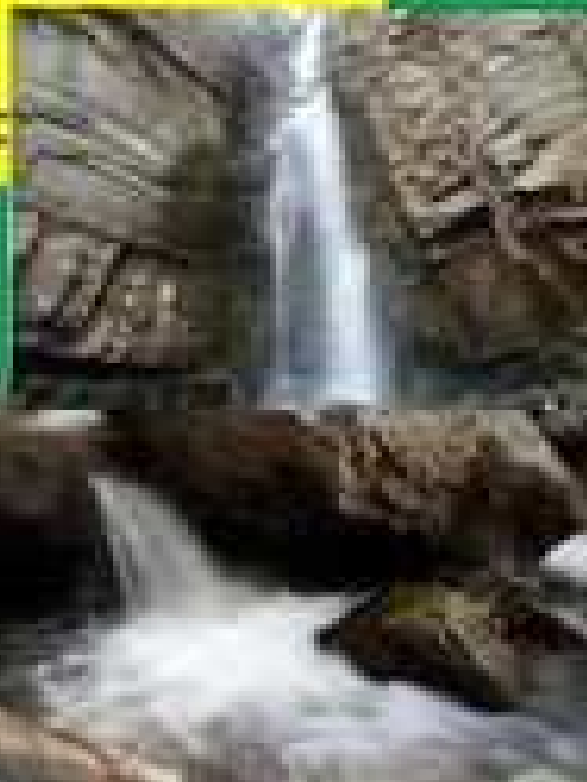
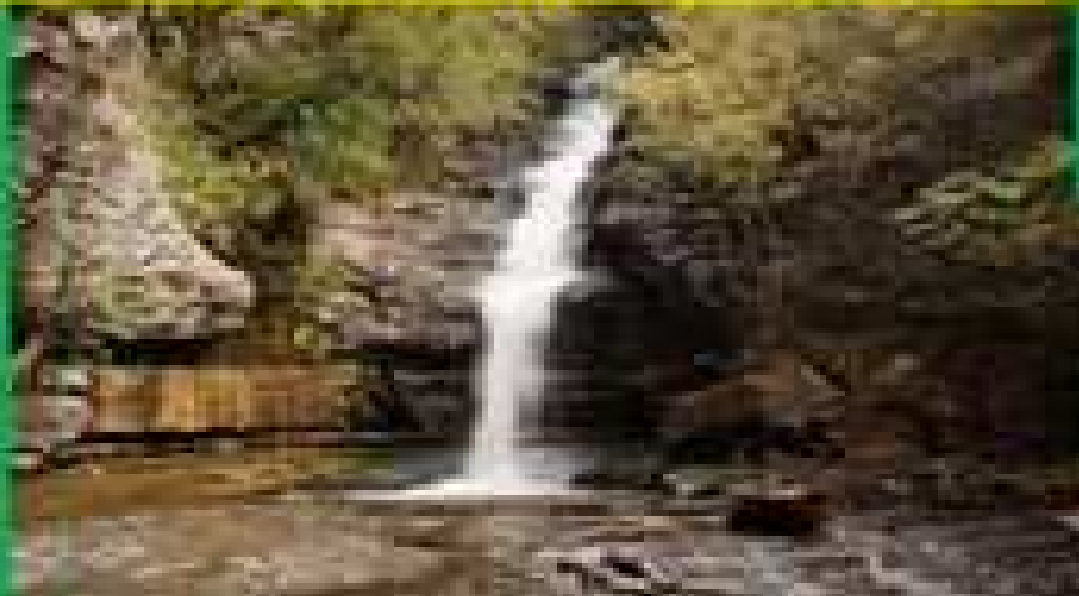
ՊԵՏԱԿԱՆ
ԱՐԳԵԼՈՅ





• Խոսքովի անտառը 1958թ-ից հանդիսանում է պետական արգելոց: Այն կազմակերպվել է բուսական և կենդանական աշխարհի պահպանման, բարելավման ու նոր տեսակների ստացման նպատակով:

- Խոսքովի անտառում են գտնվում
Գեղարդը, Հավուց Թառը, Կարավաբերդը,
միջնադարյան կամուրջ և այլ
պատմական հուշարձաններ: Խոսքովի
անտառով անցնում է ջրառատ Ազատ
գետը, որի վտակների վրա կան
բազմաթիվ հիասքանչ ջրվեժներ:





Խոսքովի անտառ» պետական արգելոցի տարածքում հաշվառված է ընդհանուր թվով 312 հուշարձան, որից

- 29-ը՝ վանքեր, եկեղեցիներ, մատուռներ,
- 19-ը՝ բնակատեղի,
- 2-ը՝ ամրոց,
- 222-ը՝ խաչքարեր և տապանաքարեր,
- 40-ը՝ այլ բնույթի հիմնականում միջնադարյան հուշարձաններ, որոնք մեծամասամբ կիսավեր վիճակում են:













































DVIN 2021
CITADEL
US 1001
13.10.2021

50 cm

The background is a solid teal color with a gradient. In the four corners, there are decorative white line-art patterns resembling circuit traces or neural network connections. These patterns consist of straight lines of varying lengths and angles, ending in small circles. The top-left and bottom-left patterns are more complex and dense, while the top-right and bottom-right patterns are simpler and more sparse.

ՄԵՐ ԱՅՅԵԼՈՒԹՅՈՒՆՆԵՐԸ ԴԿԻՆ ԲԵՐԴԱՔԱՂԱՔ





● ● ○ ○
REDMI NOTE 10



● ● ○ ○
REDMI NOTE 10

ԱՅՅԵԼՈՒԹՅՈՒՆ ՇՈՒԿԱՅԻ ՏԱՐԱԾՔ



● ● ● ●
REDMI NOTE 10







● ● ○ ○
REDMI NOTE 10



● ● ○ ○
REDMI NOTE 10



● ● ○ ○
REDMI NOTE 10

The background is a solid teal color with a gradient. In the four corners, there are decorative white line-art patterns resembling circuit traces or neural network connections, with small circles at the end of the lines.

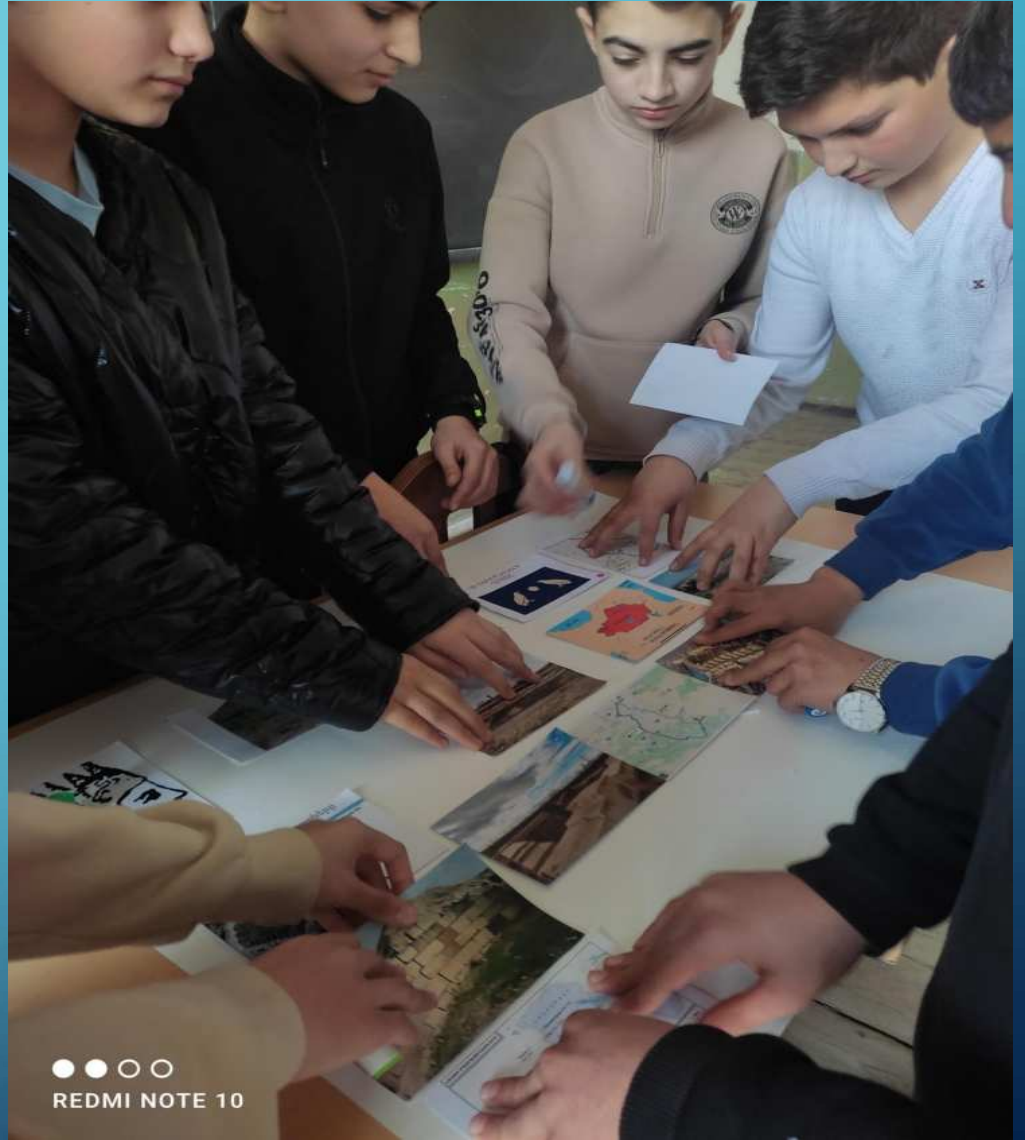
ԳՈՐԾՆԱԿԱՆ ԱՇԽԱՏԱՆՔ ՊԱՍՏԱՌԻ ՊԱՏՐԱՍՏՈՒՄ







● ● ● ●
REDMI NOTE 10



● ● ● ●
REDMI NOTE 10



● ● ● ●
REDMI NOTE 10



● ● ● ●
REDMI NOTE 10





● ● ● ●
REDMI NOTE 10



● ● ● ●
REDMI NOTE 10

The background is a solid teal color with a subtle gradient. In the four corners, there are decorative white line-art patterns resembling circuit traces or neural network connections. These patterns consist of straight lines of varying lengths and angles, ending in small circles, creating a sense of connectivity and technology.

ԱՅՅԵԼՈՒԹՅՈՒՆ ԴՎԻՆ ՄԱՅՐԱՔԱՂԱՔԻ ՀՆԱԿԱՅՐ









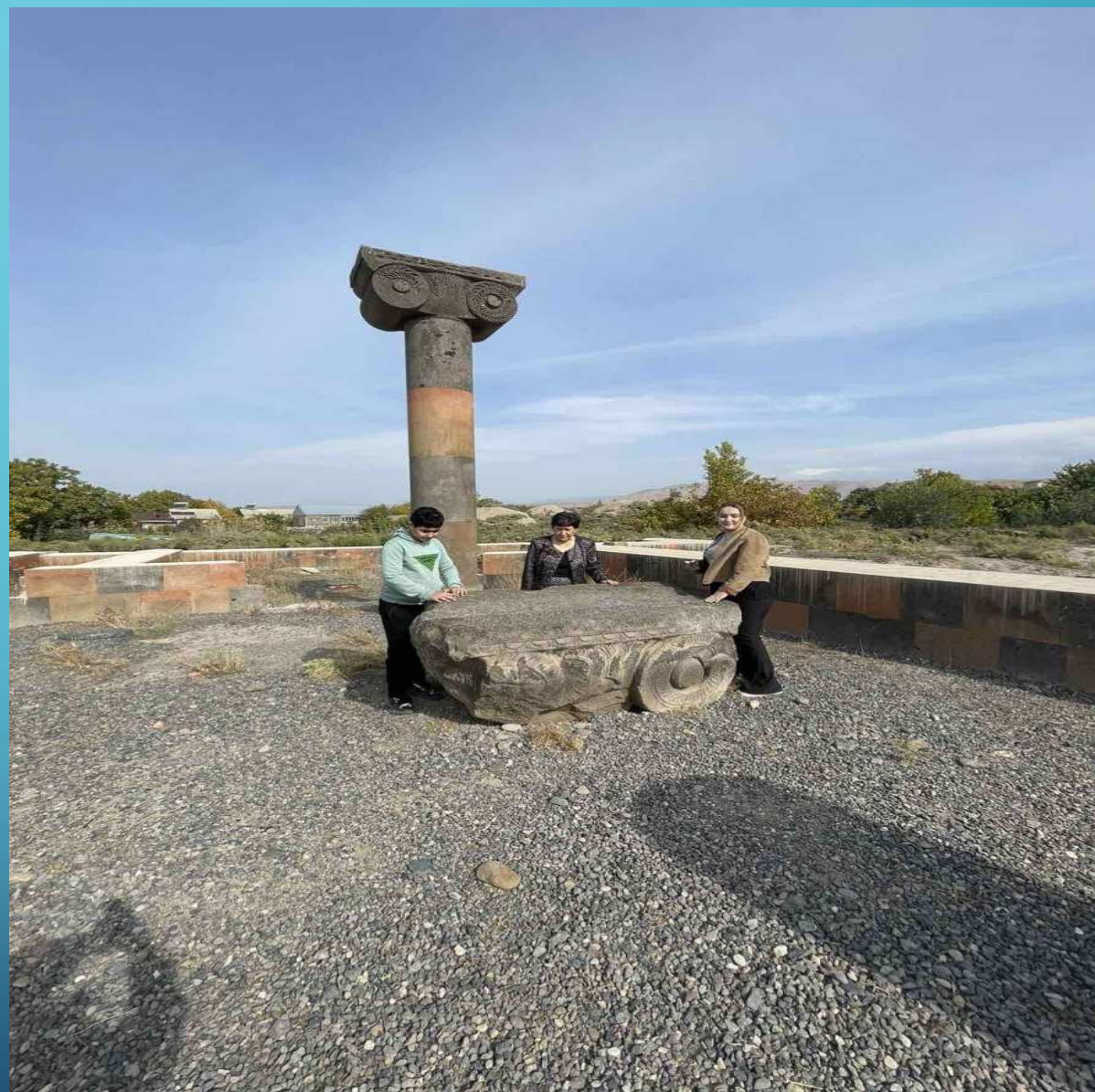




ՊԱՀՊԱՆԿԱԾ ՋՐԻ ԿՈՅՈՒՂԻ



ՊԱՀՊԱՆՎԱԾ ԽՈՅԱԿ









ԵՐԿՈՒ ՄԵՏՐԱՆՈՑ
ԽԱՉ, ՈՐԸ ԳՏՆԿԵԼ
Է ՊԵՂՈՒՄՆԵՐԻ
ԸՆԹԱՑՔՈՒՄ



ԱՊԱԿԵ ԱՓՍԵ



ՍԱՓՈՐԻ ԿՏՈՐ







DVIN 2021
CITADEL
US 1001
13.10.2021

50 cm

ԱՊԱԿԵ
ԱՄԱՆ









គណប

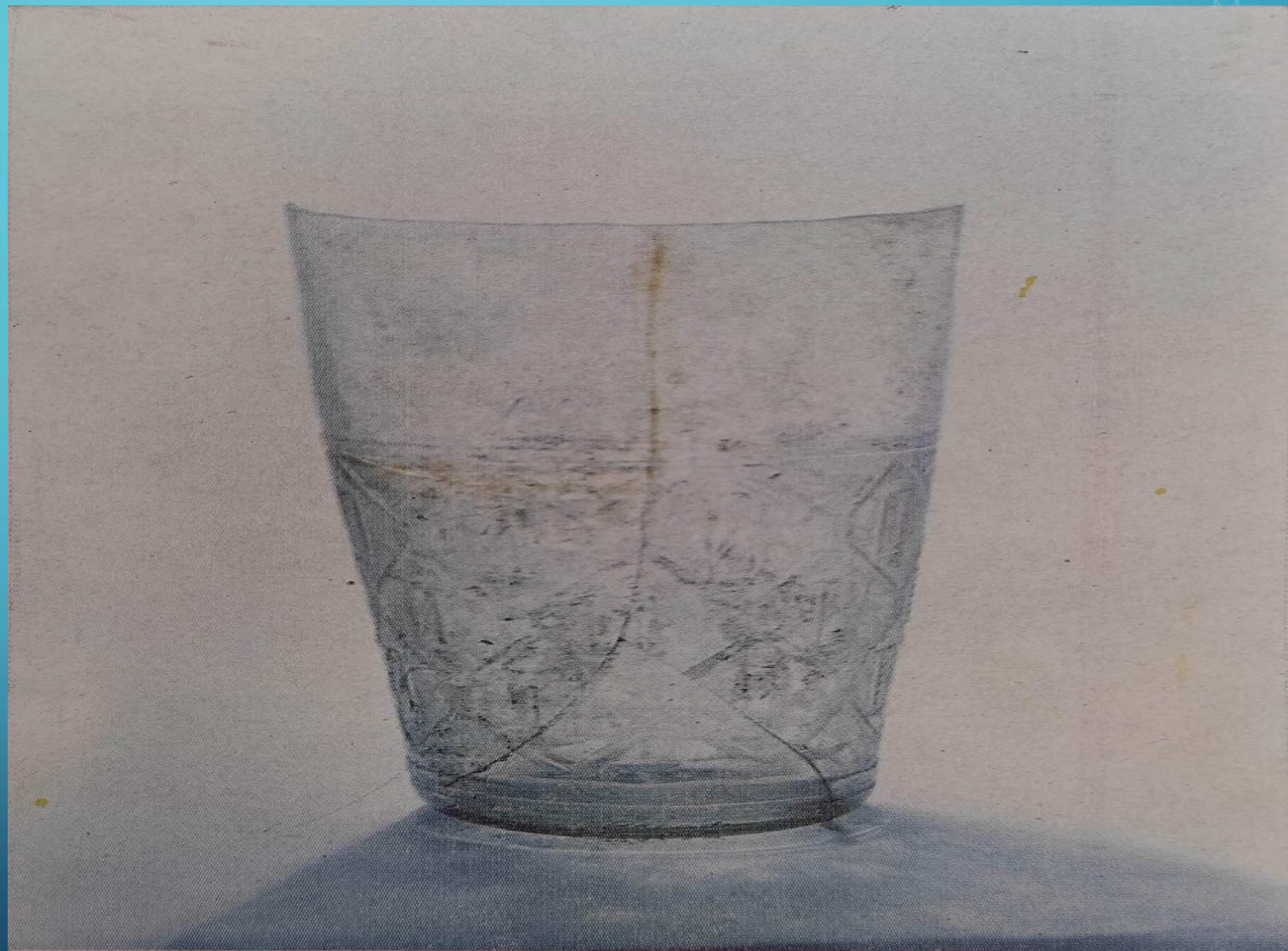


ស្រោច



41

ՇԱՂԿԱՄԱՆ



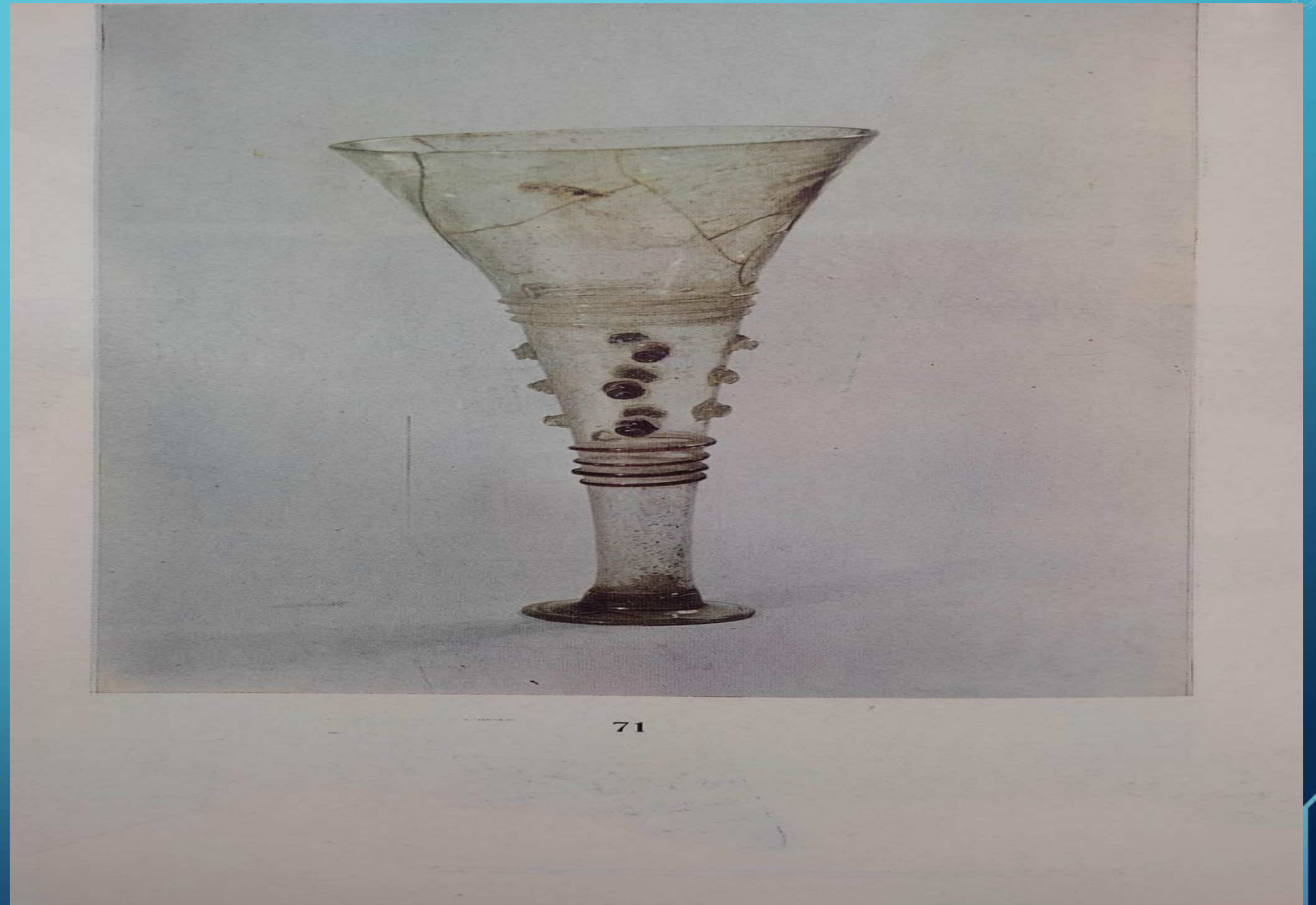
ԿՈՒԺ

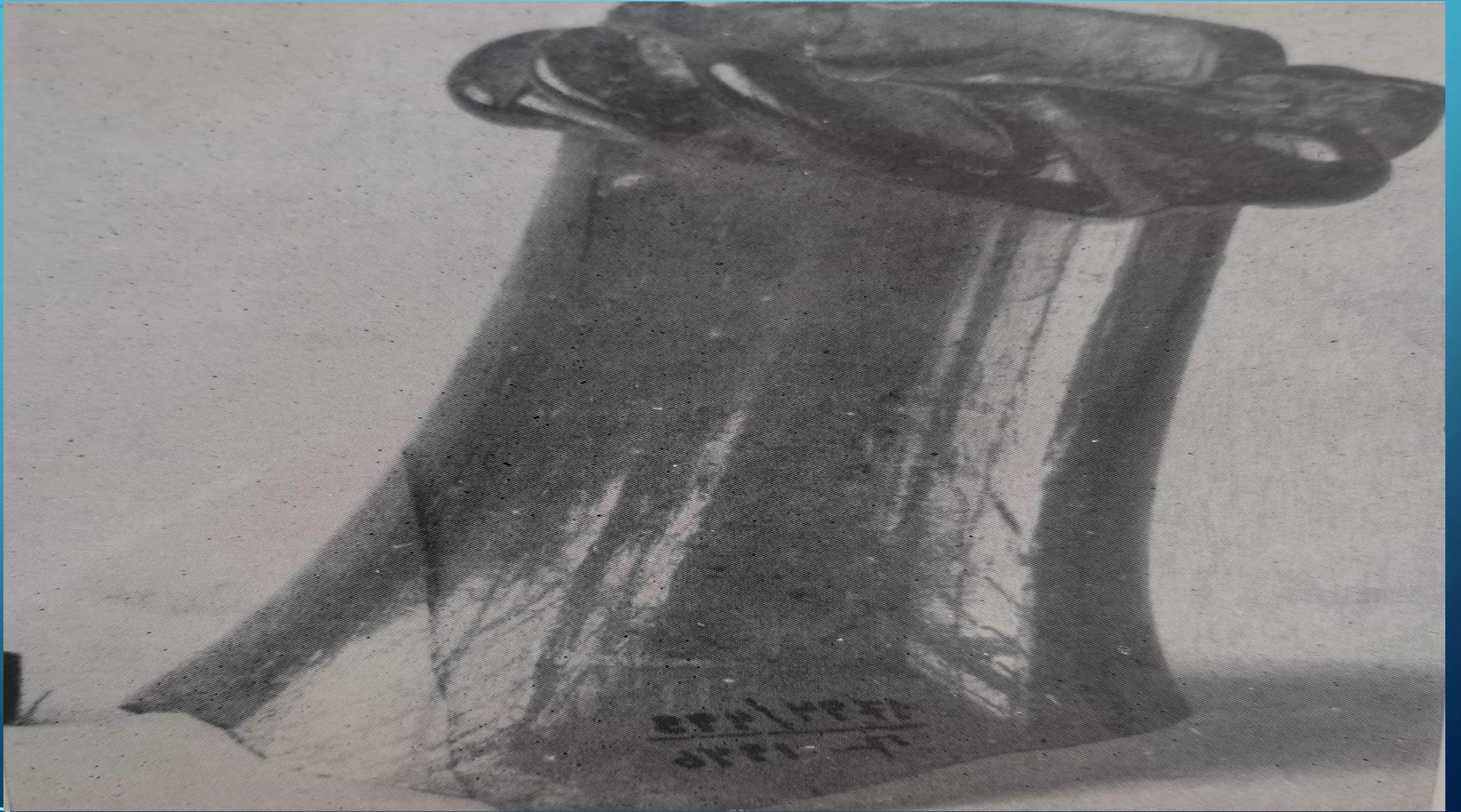


87



ԲԱԺԱԿ



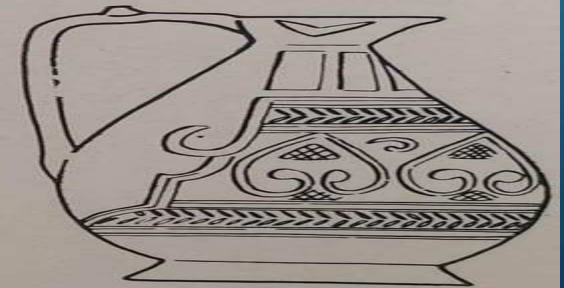


12-13- ՐԴ ԴԴ.
ԱՆՈԹ, ՈՐԸ
ՉԱՐԴԱՐԿԱԾ Է
ԳՈՒՆԱԿՈՐ
ԱՊԱԿԵ
ԹԵԼԵՐՈՎ

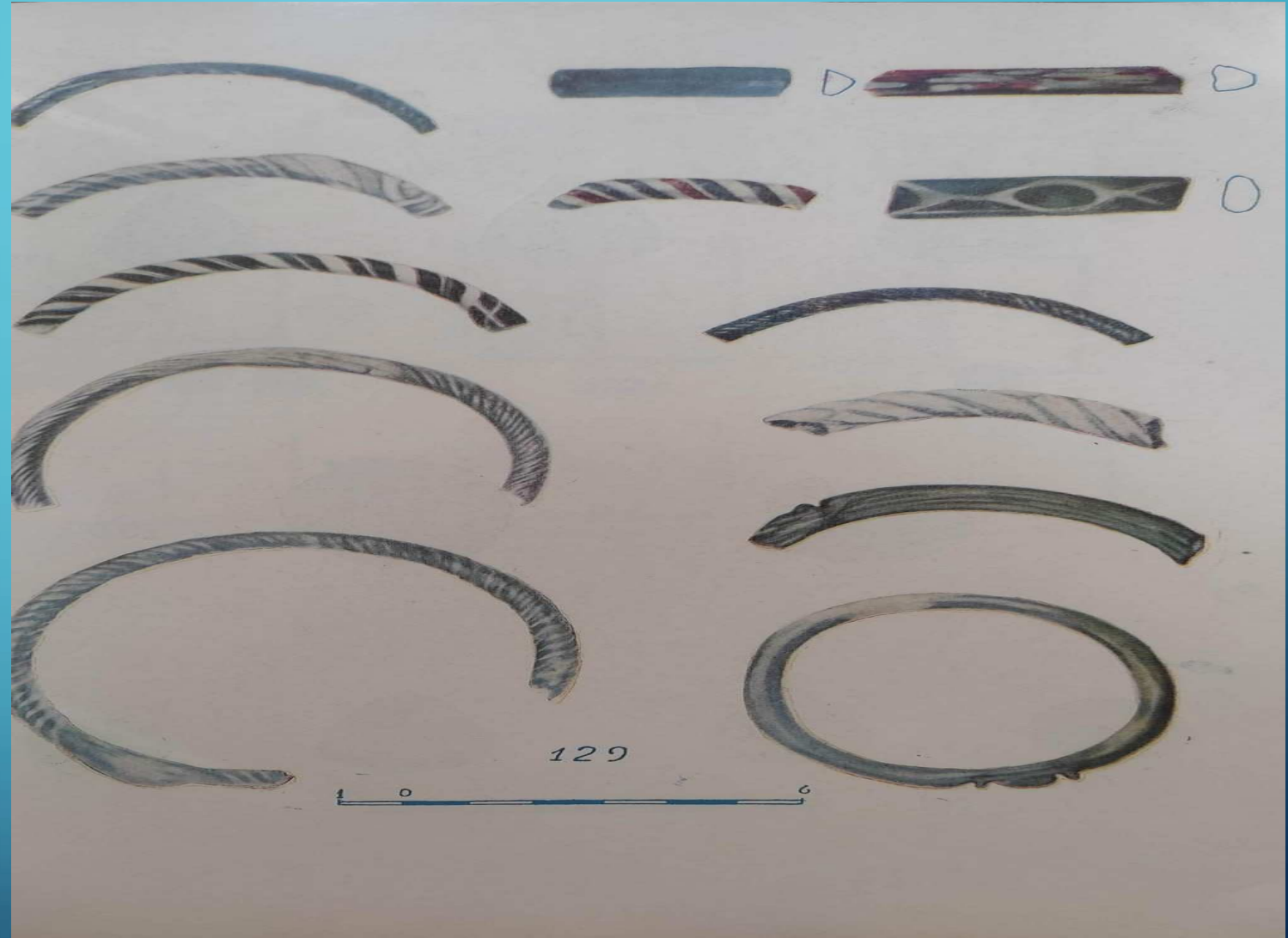




98



ԿԶՆՈՑՆԵՐ



The image features a blue gradient background with decorative circuit-like lines in the corners. These lines consist of straight paths that end in small circles, resembling a printed circuit board (PCB) layout. The lines are light blue and are positioned in the top-left, top-right, bottom-left, and bottom-right corners.

ՇՆՈՐՀԱԿԱԼՈՒԹՅՈՒՆ