

Պատասխաններ

Աշխարհագրություն առարկայի օլիմպիադայի հանրապետական փուլի – 2023-2024 ուս. տարի
11-12 – րդ դասարան

1. ա-ճիշտ; բ-ճիշտ; գ-սխալ; դ-սխալ; ե-սխալ; զ-ճիշտ; է-սխալ; ը-սխալ (յուր. **0.25միավոր**)

2. ա. Քաղաքի այն հատվածը(ները), որտեղ օդի ջերմաստիճանը այլ հատվածներից զգալիորեն բարձր է (**0.5միավոր**):

բ. ներժայթուկային հրային ապարների խոշոր կուտակում երկրակեղևում (**0.5միավոր**):
Իմաստային սխալների դեպքում միավոր չի տրվում:

3. Կարստ կամ կարստային երևույթներ

4. ա ֆիռն (**1միավոր**) բ. Մշակութային իմպերիալիզմ: Ճիշտ համարել նաև ամերիկանացում կամ արևմտացում եզրույթները, սակայն ոչ գլոբալիզացիա եզրույթը (**1միավոր**)

5. ա. 1) $40\text{մ}^3/\text{վրկ} \times 50\% / 100\% = 20\text{մ}^3/\text{վրկ}$ (**0.25միավոր**)

2) $20\text{մ}^3/\text{վրկ} \times 86\,400\text{վրկ} = 1\,728\,000\text{մ}^3$ (**0.25միավոր**)

3) $1\,728\,000\text{մ}^3 : 1\text{մ}^3/\text{օր} = 1\,728\,000$ մարդ (**0.5միավոր**)

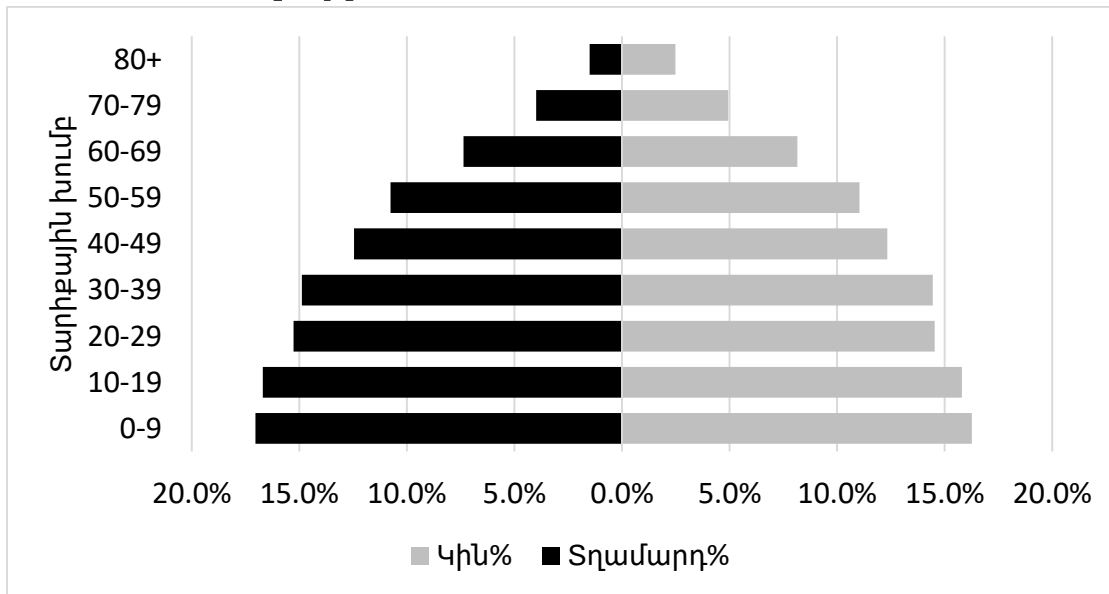
Եթե հաշվարկների վերջին քայլում առկա է միայն հաշվարկային սխալ, սակայն բաղադրիչները ճիշտ են՝ **տրվում է 0.75միավոր**: Եթե պատասխանը ևս ճիշտ է՝ **1միավոր**:

բ. 1) $80\,000 - 60\,000 = 20\,000$ մարդ (**0.5միավոր**)

2) $20\,000 \times 100\% : 8000\,000 = 0.25\%$

նման բնական աճի ցուցանիշով երկիրը պատկանում է վերարտադրության առաջին տիպին (**0.5միավոր**)

6. Գծագիրը պետք է ունենա այսպիսի կամ նմանատիպ տեսք: Բովանդակային ցանկացած սխալի դեպքում գծագրի համար **միավոր չի տրվում**: Զուտ տեխնիկական թերացումների պարագայում կարող է տրվել առավելագույնը **0.5միավոր**:



ա. Դիտվում է աճի շարունակական միտում (**1 միավոր**)

բ. Որպես հիմնական պատճառներ կարելի է նշել հետևյալ գործոնները. տղամարդկիկ ավելի հակված են անառողջ ապրելակերպ վարել, կատարում են ավելի ռիսկային և առողջության համար ծանր հետևանքներ թողնող աշխատանք, պակաս սթրեսակայուն են, դրսում ավելի շատ ժամանակ են անցկացնում, ինչով մեծացնում են դժբախտ պատահարների զոհ դառնալու ռիսկը, ավելի հաճախ են ներգրավված առողջության և կյանքի համար վտանգավոր կոնֆլիկտային իրավիճակներում (յուր. **0.25 միավոր**):

7. Բելգիա, Ավստրալիա, Բանգլադեշ, Եթովպիա

Իր դիրքում ճիշտ նշված յուրաքանչյուր պատասխանի համար տրվում է **0.25միավոր**

8. ա. Հիմնական պատճառներն են ազգի ծերացումը և սեռային խիստ անհամաչափությունը, որի պայմաններում մոտ 200 միլիոն չինացի չի կարողանալու գույզ գտնել և սա նպաստելու է սոցիալական խնդիրների սրմանը: Այլ՝ երկրորդական պատճառի ներկայացման կամ բացատրության թերությունների դեպքում՝ առավելագույնը 0.5միավոր:

բ. Հասարակածային գոտում տարվա ընթացքում ստացվող արեգակնային ճառագայթման բարձր արժեքը չի հանգեցնում առավելագույն ջերմաստիճանների գրանցմանը, քանի որ այդ գոտում ձևավորվում է ցածր ճնշում և օդի վերընթաց շարժում, որը հանգեցնում է ամպամածության: Արևադարձերում, մթնոլորտի ընդհանուր շրջաառության առանձնահատկությունը օդի վարընթաց շարժումն ու բարձր ճնշման մարզի ձևավորումն է, որի պայմաններում ամպամածությունը հազվադեպ է, իսկ ջերմաստիճանները՝ առավելագույն Այլ՝ երկրորդական պատճառի ներկայացման կամ բացատրության թերությունների դեպքում՝ առավելագույնը 0.5 միավոր:

9. ա. նվազել է ածխի դերը (**0.25միավոր**); ավելացել է գազի դերը (**0.25միավոր**)

բ. Ածխի դերի անկումը ունի մի քանի հիմնական պատճառ. Հյուսիսային ծովի նավթի և գազի պաշարների բացահայտումը, որոնք ավելի արդյունավետ վառելիք են; ածխի կիրառման բնապահպանական մեծ վնասները; հանքերի աղքատացումը; ածխի շուկայի ընդհանուր անկումը և մրցակցությունը այլ արտադրողների կողմից, որի պայմաններում այլ երկրներից ներկրումը դարձավ ֆինանսապես ավելի նպատակահարմար (**յուր.՝ 0.25միավոր**): Գազի դերի աճը պայմանավորված էր հիմնականում դրա տեղական պաշարների բացահայտմամբ և ածխի համեմատ բարձր արդյունավետությամբ, ինչպես նաև բնապահպանական նկատառումներով, քանի որ գազի այրումից ջերմոցային գազերի արտանետումն ավելի քիչ է (**յուր.՝ 0.25միավոր**): Իմաստային ճիշտ այլ մեկնաբանությունների համար ևս շնորհել ամբողջական միավոր (օր.՝ ածխի ոլորտում արհմիությունների դերի նվազման քաղաքական պահանջը Թեոչերի կառավարության օրոք):

գ. Քամու էներգետիկան (**0.5 միավոր**):

10. ա. 13:00 (**0.5միավոր**); 1930թ.-ին ընդունվեց դեկրետ, որով ժամացույցի սլաքը մեկ ժամով առաջ տրվեց: Արդյունքում կեսօրը Հայաստանում իրականում 13:00 է (**0.5միավոր**):

բ. Ամազոնիան, ի տարբերություն Մահելի գոտու, աչքի է ընկնում առատ տեղումներով, որի պայմաններում բնական բուսականությունը արագ է վերականգնվում և անապատացման երևույթները պակաս ինտենսիվ են (**1միավոր**): Իմաստային մոտ, սակայն թերի պատասխանների դեպքում՝ առավելագույնը 0.5միավոր:

11. Ա-7; Բ-5; Գ-6; Դ-8; Ե-1; Զ-3; Է-2; Ը-4 (**յուր. 0.25միավոր**)