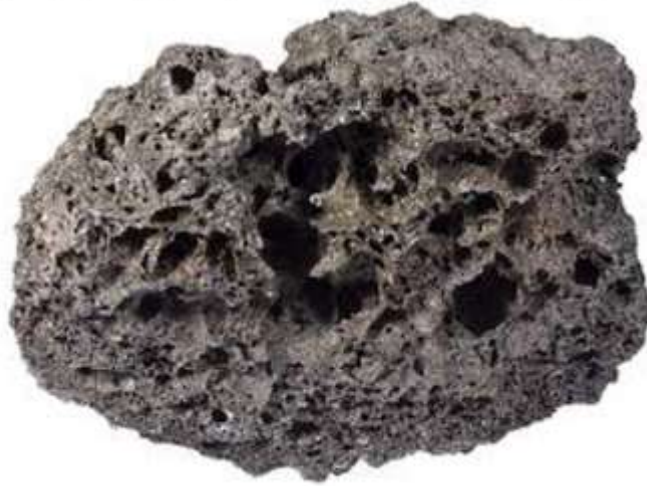


# Աշխարհագրություն, հանրապետական փուլ, 9-րդ դասարան

## Չարց 1 Ի՞նչ ծագում ունի նկարում նշված ապարը

Ա. Հրային      Բ. Նստվածքային օրգանական      Գ. Նստվածքային անօրգանական      Դ. Փոխակերպային



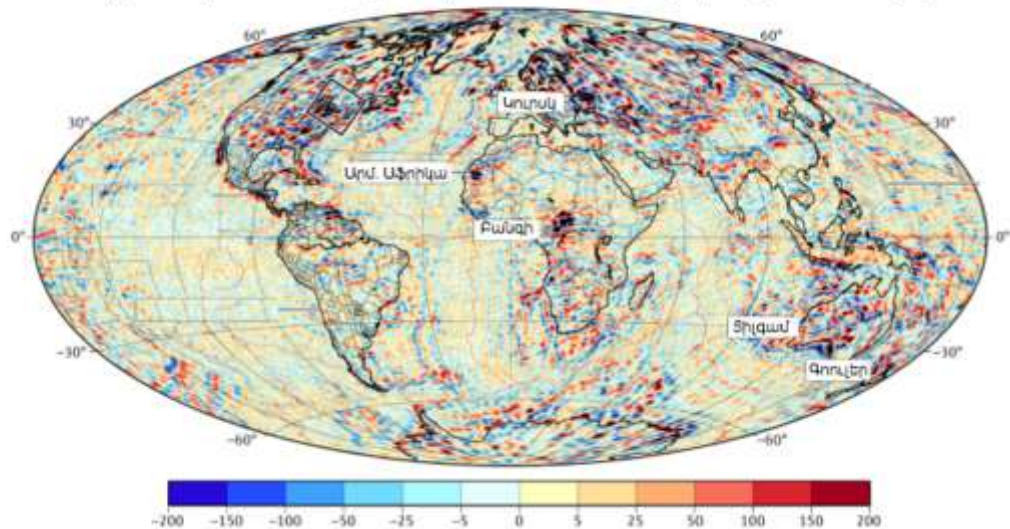
## Չարց 2 Ո՞ր կղզիներն են պատկերված նկարում

Ա. Հավայան      Բ. Ազորյան      Գ. Գալապագոսյան      Դ. Կուրիլյան



## Չարց 3 Ի՞նչ երևույթ է պատկերված քարտեզում

Ա. Քույր քաղաքներ      Բ. Գետային նավահանգիստներ  
Գ. Մագնիսական անոմալիաներ      Դ. Չգործող ատոմակայաններ



## Հարց 4 Ո՞ր ոլորտում փոփոխությունների համար են պայքարում ակտիվիստները

- Ա. Կենսաբազմազանության պահպանություն
- Բ. Էներգետիկա
- Գ. Անտառների պահպանություն
- Դ. Արկտիկայի պահպանություն



## Հարց 5 Ի՞նչն է առավել նպաստել ջրի ծաղկմանը

- Ա. Քամիներով տեղափոխված նյութը
- Բ. Ստորջրյա գազերի ելքը
- Գ. Չրային տրանսպորտը
- Դ. Գետերի տեղափոխած նյութը



## Հարց 6 Ո՞ր քաղաքն են ներկայացնում այս օբյեկտները

- Ա. Լաս Վեգաս
- Բ. Մեխիկո
- Գ. Մադրիդ
- Դ. Փարիզ





## Ջարց 7

Նշվածներից ամենախորը հատվածն է՝

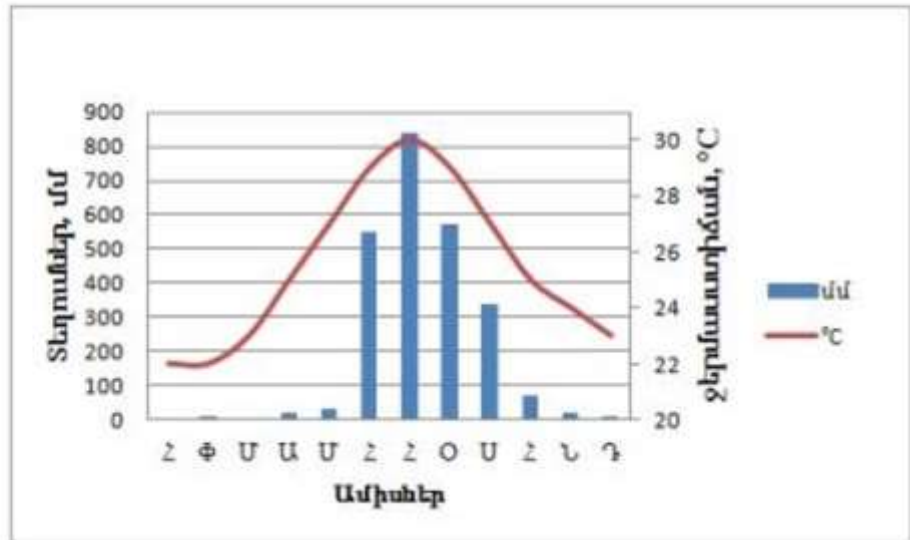
- Ա. 1
- Բ. 2
- Գ. 3
- Դ. 4



## Ջարց 8

Ո՞ր քաղաքի կլիմայագրամն է ներկայացված

- Ա. Մոսկվա
- Բ. Մուսքայ
- Գ. Մեխիկո
- Դ. Պրետորիա



## Ջարց 9

Օրվա ո՞ր պահին է պատկերված Չիկագոյում

- Ա. Արևածագ
- Բ. Կեսօր
- Գ. Մայրամուտ
- Դ. Սպիտակ գիշեր



## Չարց 10

## Չողմահարման գլխավոր պատճառն է

- Ա. Ձերմաստիճանների մեծ ամպլիտուդը
- Բ. Էոլային աշխատանքը
- Գ. Արրագիան
- Դ. Բակտերիաների աշխատանքը



## Չարց 11

## Տարվա ո՞ր եղանակն է նկարի բնակավայրում

- Ա. Ամառ
- Բ. Աշուն
- Գ. Ձմեռ
- Դ. Գարուն



## Չարց 12

## Ի՞նչ բնական զոնայից է տեսարանը

- Ա. պրերիա
- Բ. կամպոս
- Գ. սեյվաս
- Դ. լլանոս



## Հարց 13

Որտե՞ր է տեղի ունեցել տվյալ աղետը

- Ա. Մարիուպոլ
- Բ. Բեյրութ
- Գ. Ֆուկուշիմա
- Դ. Պերտ



## Հարց 14

Ո՞ր քամին է տիրապետող նկարում

- Ա. Հյուսիսային
- Բ. Հարավային
- Գ. Արևմտյան
- Դ. Արևելյան



## Հարց 15

Ի՞նչպիսի աղետ է եղել տարածքում

- Ա. Ցեխահոսք
- Բ. Քարաթափվածք
- Գ. Սողանք
- Դ. Երկրաշարժ

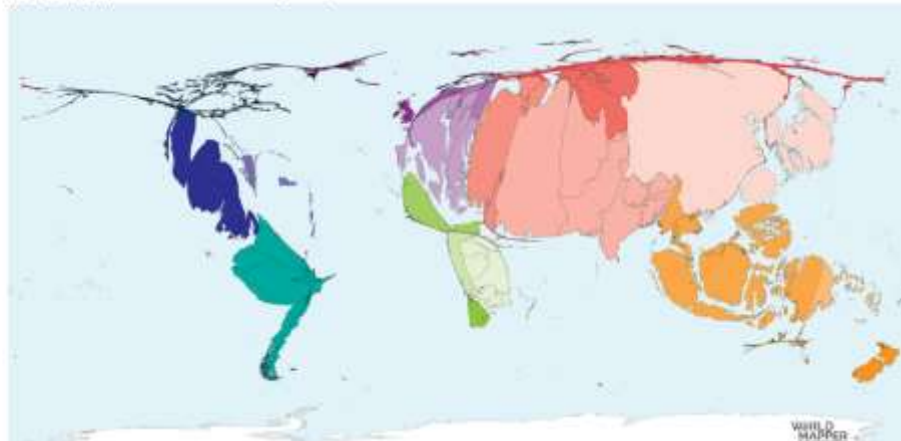




### Չարց 16

### Ի՞նչ է պատկերված ինտերակտիվ քարտեզում

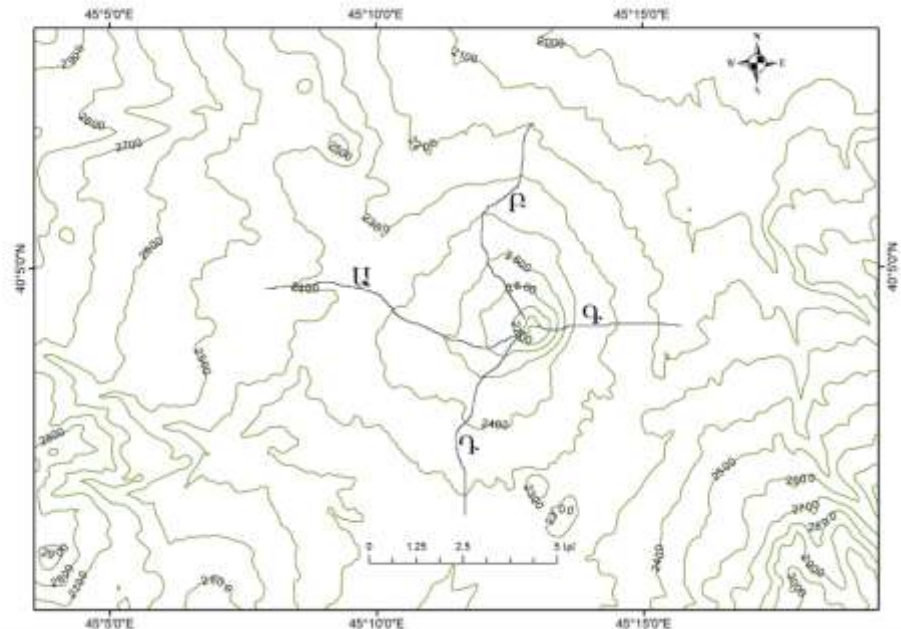
- Ա. Հրաբխային ժայթքումների քանակը վերջին 2 տասնամյակում
- Բ. Երկրաշարժերի քանակը վերջին 2 տասնամյակում
- Գ. Ջրհեղեղների քանակը վերջին 2 տասնամյակում
- Դ. Երաշտների քանակը վերջին 2 տասնամյակում



### Չարց 17

### Նշված 4 երթուղիներից ո՞րն է ամենադժվարը

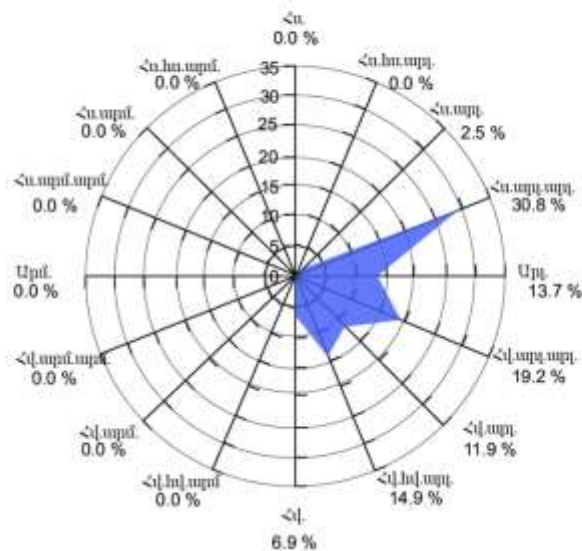
- Ա. Ա
- Բ. Բ
- Գ. Գ
- Դ. Դ



### Չարց 18

### Հորիզոնի ո՞ր կողմում է նպատակահարմար կառուցել աղտոտող ձեռնարկություն

- Ա. Արմ.
- Բ. Հս.արլ.արլ.
- Գ. Հս.
- Դ. Հվ.արմ.արմ.



## Չարց 19 Ի՞նչ գործընթաց է տեղի ունենում պատկերում

- Ա. անապատացում
- Բ. ուրբանիզացում
- Գ. գյուղատնտեսության էքստենսիվացում
- Դ. Լանջային երոզիա



## Չարց 20 Ի՞նչ է պատկերված նկարում

- Ա. Մակընթացային էլեկտրակայան
- Բ. Հողմակայան
- Գ. Փարոսի կայունացում ջրում
- Դ. Ստորջրյա նավթարդյունահանող համակարգ

