



Հեղինակարթուրի Այվագյան

ՀՀ Լուռու մարզի ՈԼՈՒՄԻ միջնակարգ դպրոց

- Ելքի քարտ`
- Մեթոդ` **5W1H** (ոսկե կանոն)



Who?-KTO?-Ո՞վ



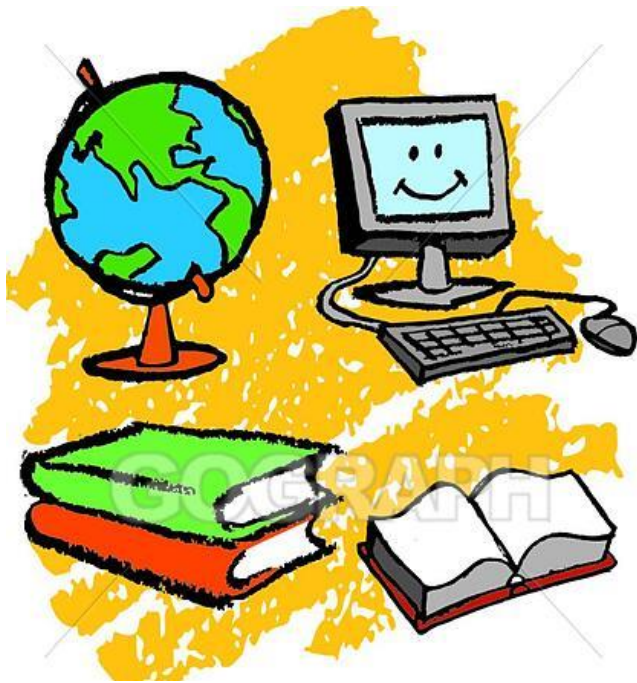
Ես, կիրառի՛ր
գիտելիքդ և
փորձառությունդ՝
հանուն հայրենիքի
զարգացման:

- Վերապատրաստող
ուսուցիչ, մենթոր



What?-ԿՏՕ?-Ի՞նչ

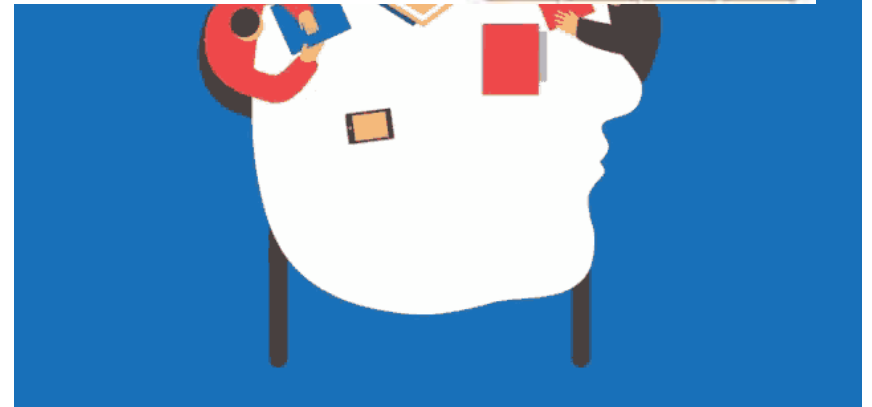
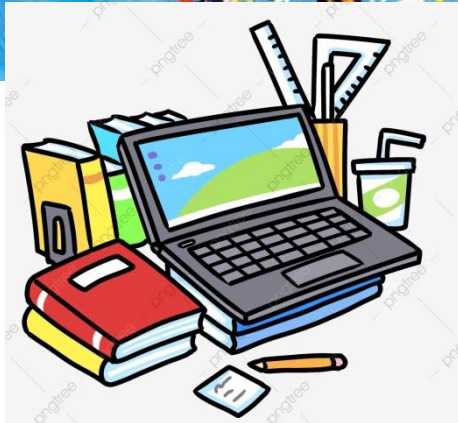
Աջակցություն չափորոշչափ են ժամանակակից կրթության
իրացման գործընթացին ու գործիքակազմի ծանոթացման



- Մրցունակ գիտելիք
- Հոգատար վերաբերմունք
- Գործընկերային հորիզոնական հարաբերություններ



Where?-Где?-Որտե՞ր Եիշտ տեղում, եիշտ ժամանակին



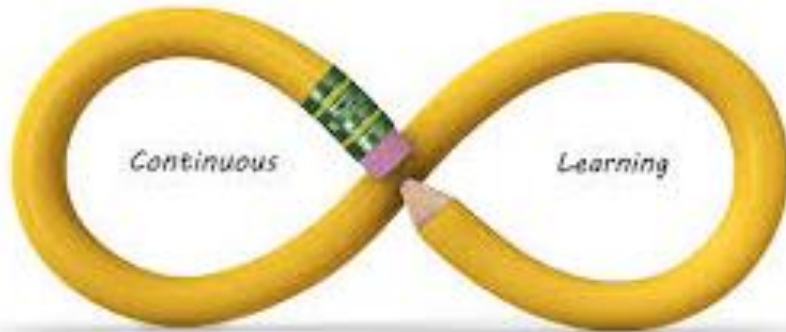
How?-Kak?-Ինչպե՞ս

- ❑ ուսուցանման մեթոդների ինացություն, կատարելագործում,
- ❑ հետևել միտումներին և առանձնացնել առկա խնդիրները,
- ❑ թվային և տեղեկատվական հաղորդակցական տեխնոլոգիաների և գործիքների հետ աշխատանքի ունակություն և կիրառում
- ❑ արդյունավետ ժամանակի կառավարում
- ❑ ռեֆլեքսիոն վարժությունների իրականացման հմտություն
- ❑ փոփոխությունների կառավարում



When?-Կո՞ր՞դա?-Ե՞րբ

Երբ բոլորը միասին են առաջ շարժվում, ապա հաջողությունն անխուսափելի է



Շնորհակալություն

- <https://www.youtube.com/watch?v=Ej1KLUTrKsw>

